



TEATRO  
DELLA  
SIGNORIA

# Storia e Location

Il nuovo Teatro della Signoria, costruito originariamente nel XVIII secolo e costituito ancora dalla struttura originale in legno, sorge all'angolo tra via dei Cimatori e via dei Cerchi, in una delle zone di maggior prestigio del centro storico di Firenze, ed è uno dei più interessanti per la sua posizione nel cuore della città. Si tratta di un teatro all'italiana, che ancora presenta l'originale struttura lignea ottocentesca, a pianta ellittica asimmetrica, che si sviluppa su più ordini sovrapposti di

palchi con una capienza attuale di 300 posti. Dal Settecento agli ultimi decenni del Novecento ha cambiato varie denominazioni e destinazioni d'uso: Ostello per pellegrini e poi Ospedale della Vecchia Quarconia, Teatro della Quarconia, Teatro del Giglio, Regio Teatro Leopoldo II, Teatro Nazionale, Olimpia Varietà, per poi essere infine trasformato negli anni Trenta nella sala cinematografica chiamata "Cinema-Teatro Nazionale" che fu uno dei più frequentati teatri fiorentini.



# ARCHEA Associati

Archea non è solo uno studio di architettura, ma una realtà poliedrica che opera come un vero centro di studio e proposizione culturale. Ad oggi coinvolge oltre 200 persone con headquarters in Italia e in altre 6 sedi nel mondo. Nel suo quotidiano unisce varie attività: progettazione e design (Marco Casamonti / Archea Associati), redazione di una rivista di architettura (Area), una casa editrice (Form edizioni), un'attività ricettiva (Fornace Suite) e una galleria d'arte digitale (Rifugio Digitale). Lo studio risente

positivamente dei forti stimoli che nascono dalla varietà di settori dei clienti che annovera: lo sport, il turismo, l'arte, l'industria, l'agricoltura, le amministrazioni comunali, la scuola, la sanità, il commercio, gli investimenti immobiliari. Ogni progetto rappresenta una sfida, ma vivere l'avventura di poter dare una seconda vita a uno spazio teatrale ormai in disuso è sicuramente una delle più emozionanti. Il desiderio di creare un luogo di incontro non solo fra le persone, ma anche fra le arti e le professioni, fra i pensieri e le azioni.

# HERSHEY FELDER

Direttore artistico, Manager

L'incontro fortuito con un artista completo come Hershey Felder, da poco residente a Firenze, ha costituito una convergenza di menti e sensibilità artistiche.

Anch'egli rappresenta una realtà poliedrica: dopo 28 anni di produzioni teatrali e oltre 6.000 esibizioni dal vivo, Hershey Felder ha creato "Live from Florence, An Arts Broadcasting Company", che ha prodotto fino ad oggi più di diciotto film cinematografici (per citarne solo alcuni: "Chopin and Liszt in Paris"; "Violetta, la storia della Traviata di Verdi"; "Dante and Beatrice in Florence"; "Mozart e Figaro" a Vienna; la storia di Sergei Rachmaninov; la storia del famoso compositore d'opera Giacomo Puccini).

Per darne una valida sintesi, la rivista American Theatre Magazine ha detto che "Hershey Felder, attore, Steinway Concert Artist e creatore teatrale appartiene a una categoria tutta sua". Tra i suoi spettacoli ricordiamo "George Gershwin Alone"; "Monsieur Chopin"; "Beethoven"; "Maestro" (Leonard Bernstein); "Franz Liszt in Musik, Lincoln: An American Story", "Hershey Felder nel ruolo di Irving Berlin", "Our Great Tchaikovsky", e "A Paris Love Story" (Debussy) e "Chopin in Paris". Dal 2001 Hershey gestisce una società di produzione. Attualmente Hershey vive a Firenze, dove ha anche sviluppato il suo studio cinematografico a Bagno a Ripoli.



Teatro della Signoria  
Via dei Cimatori 4





Palazzo Strozzi

Piazza della Repubblica

Cattedrale  
S. Maria del Fiore

Chiesa di Orsanmichele

Teatro della Signoria

Piazza della Signoria

Palazzo Vecchio

Museo del Bargello

Galleria degli Uffizi

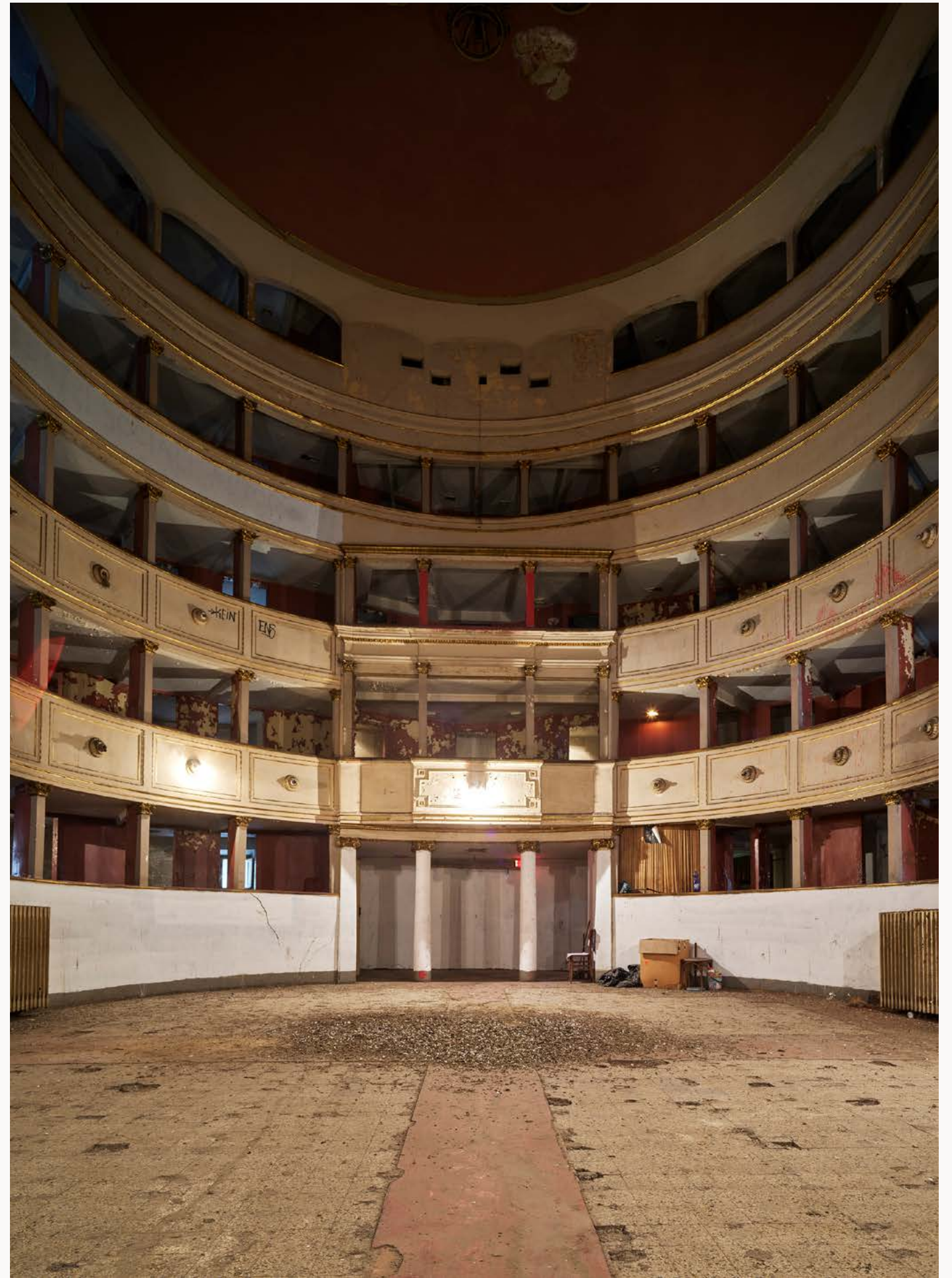


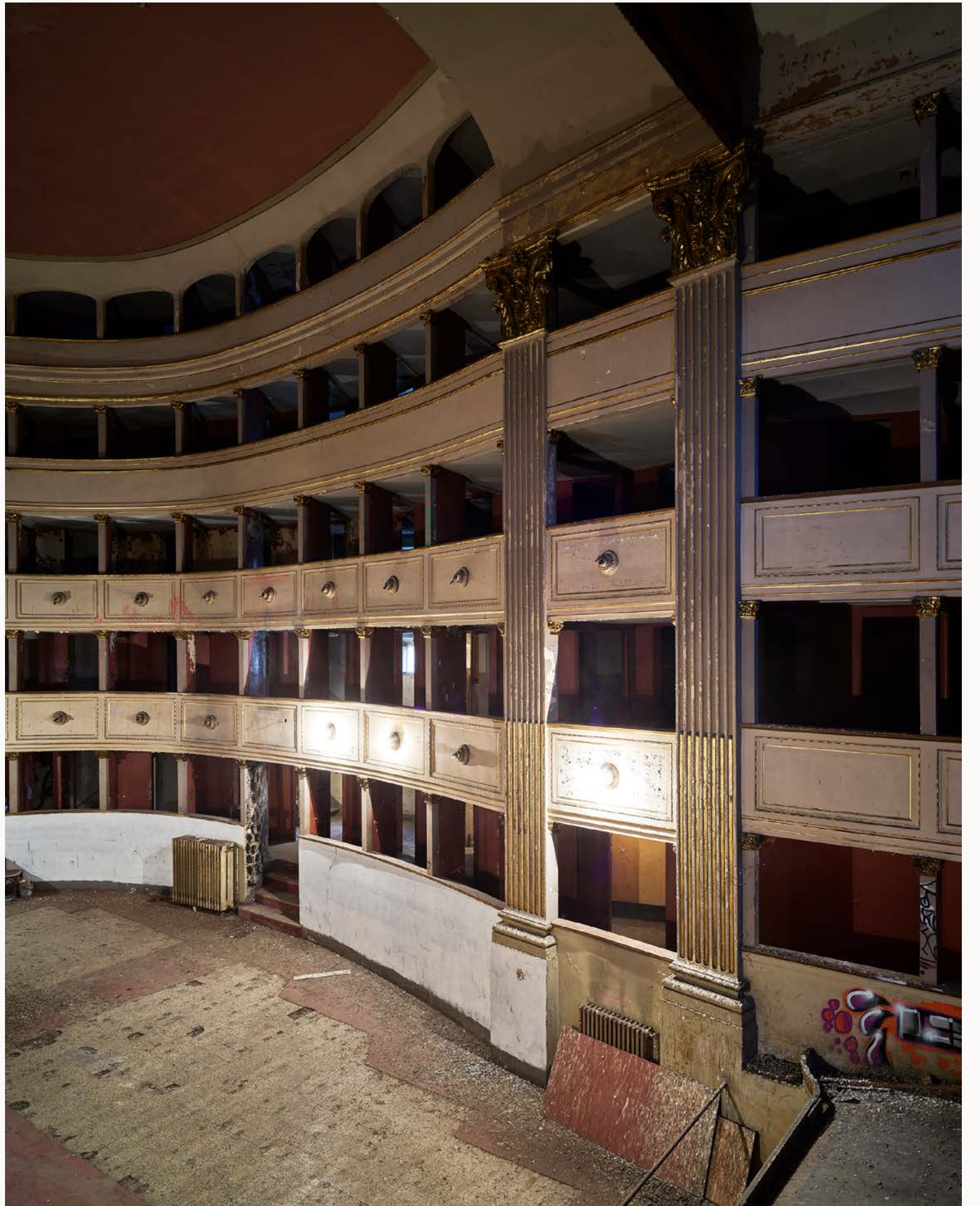




NO  
WAR

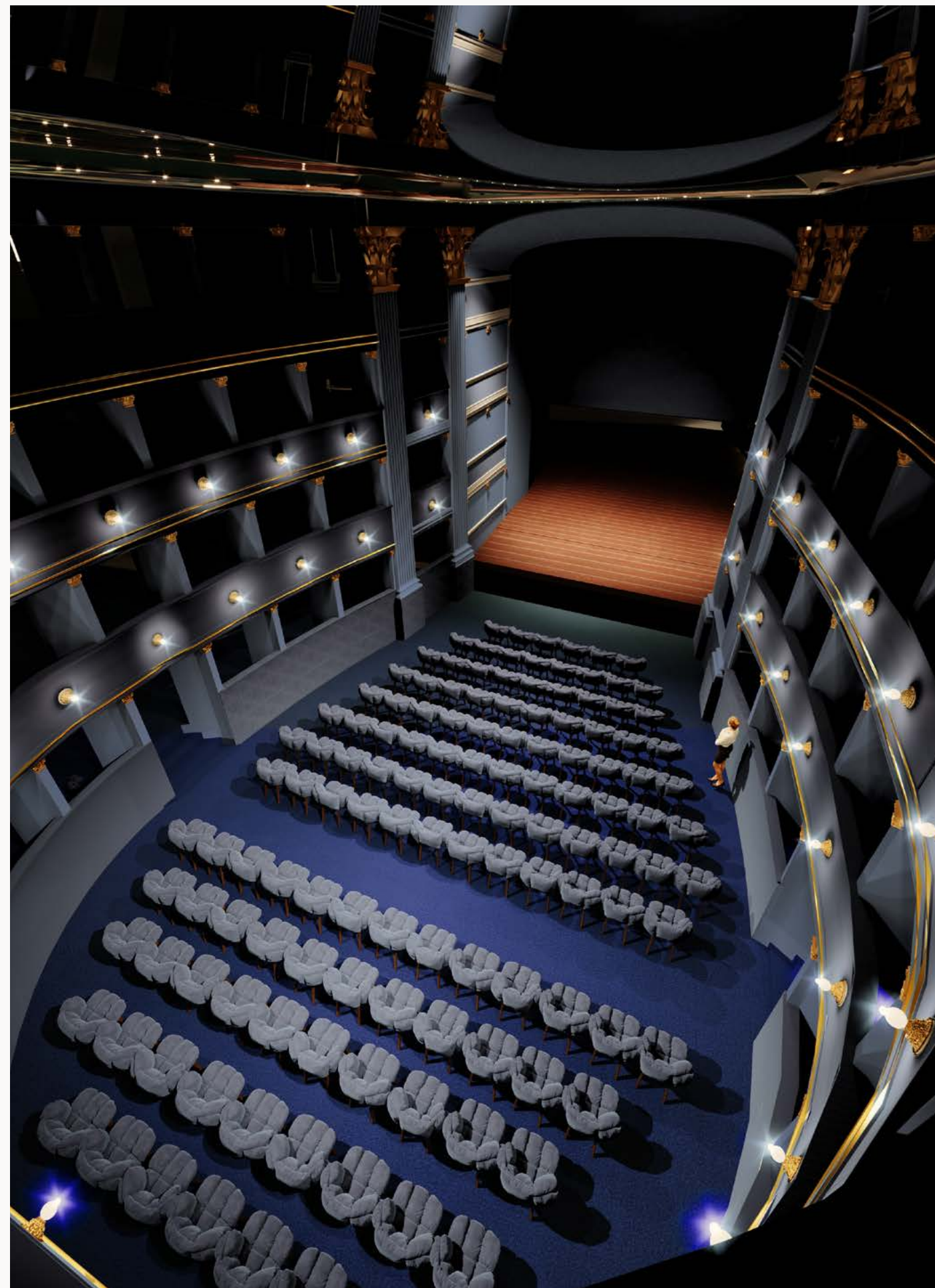
HAVE  
FUN  
EAT  
FOR  
FUN



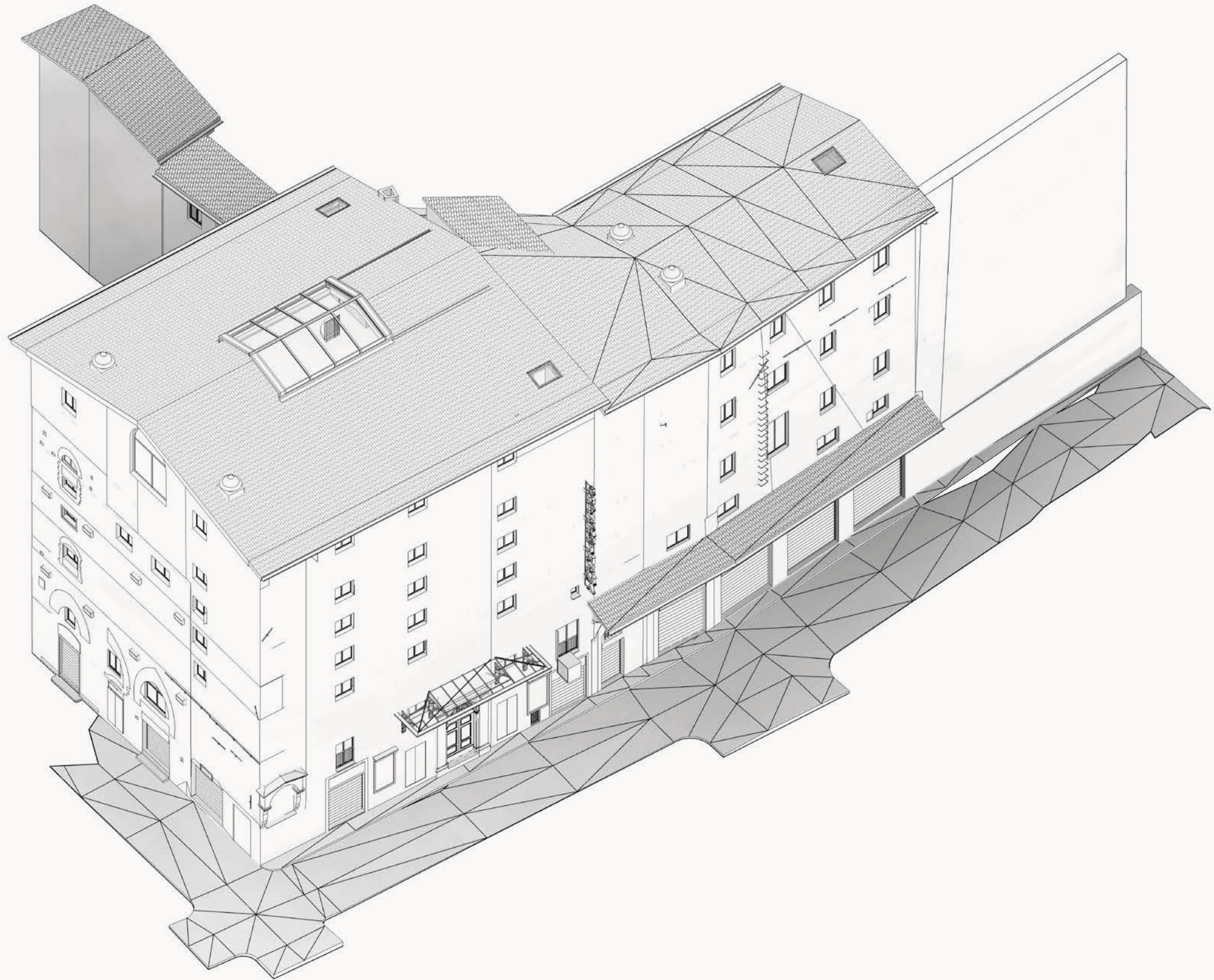


# Progetto

- Struttura rimessa a norma, nuovi impianti
- Moderno e classico insieme
- Nuova identità visiva
  
- Teatro della Signoria  
(sala per spettacoli da 300 spettatori)
- Club della Signoria  
(uno spazio dedicato ai grandi sostenitori)
- Jazz della Signoria  
(spettacoli da 70 spettatori)



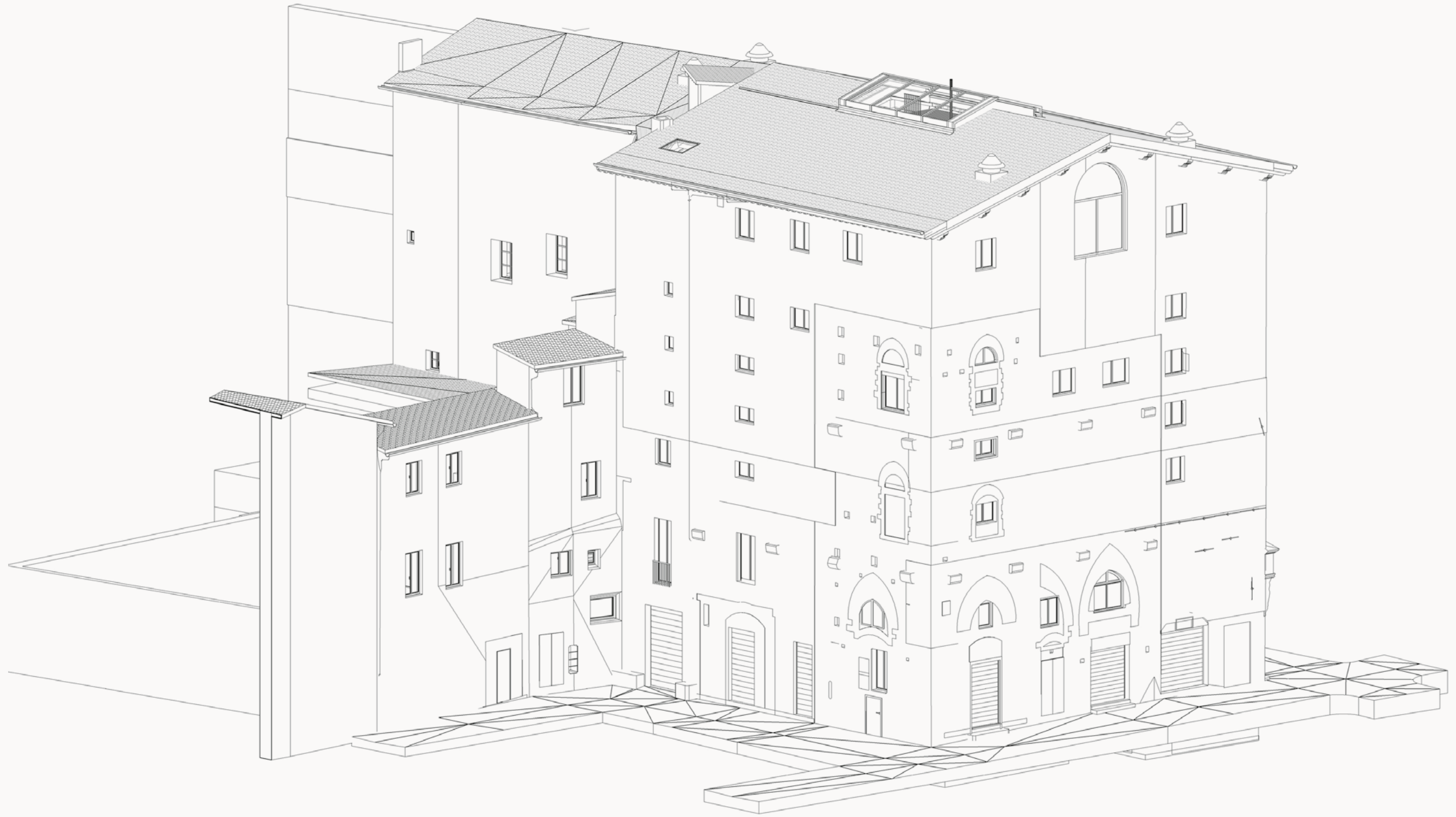
↓ Vista assonometrica dell'ingresso in via dei Cimatori, 4



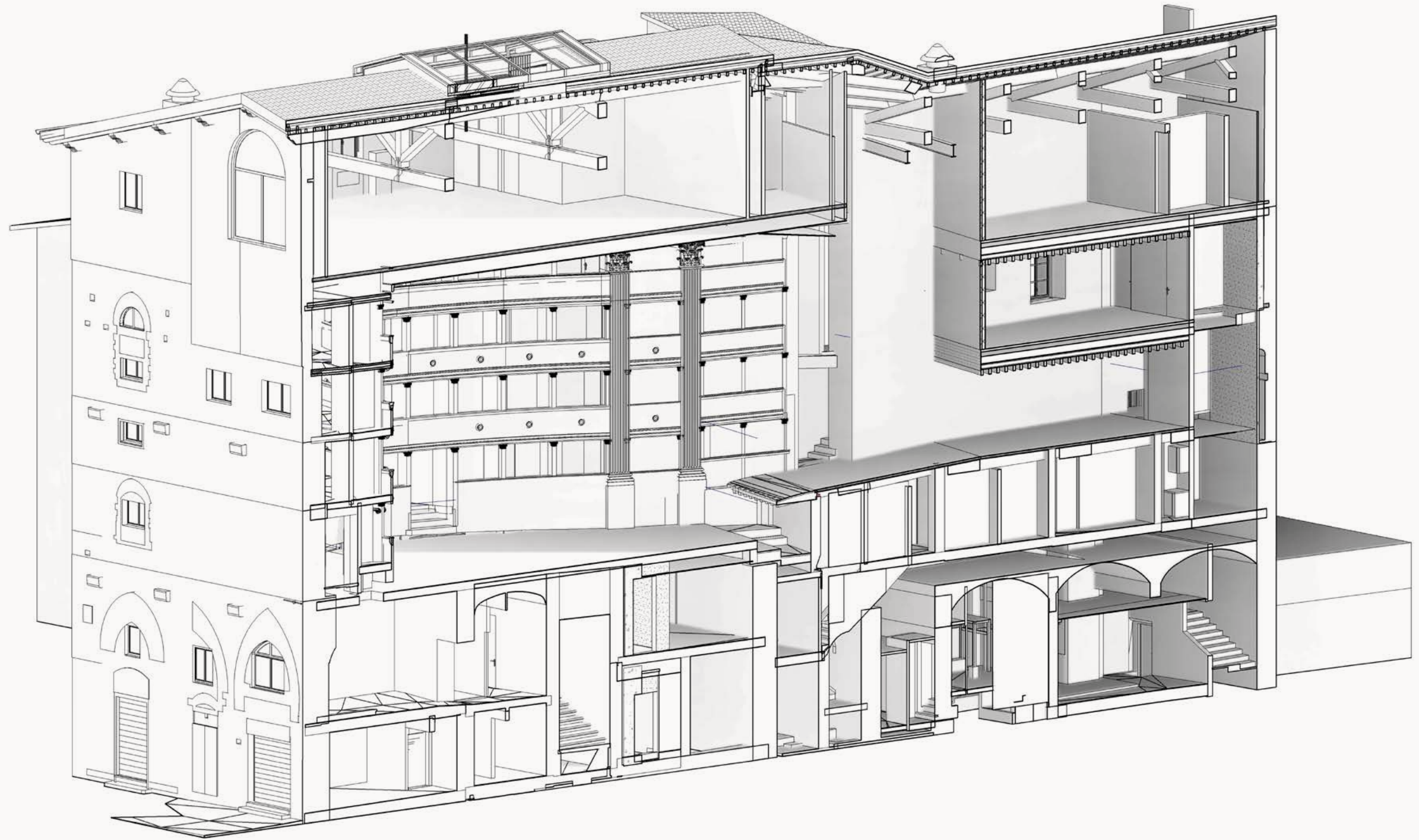
↓ Vista assonometrica dell'ingresso in via dei Cimatori, 4



↓ Vista assonometrica

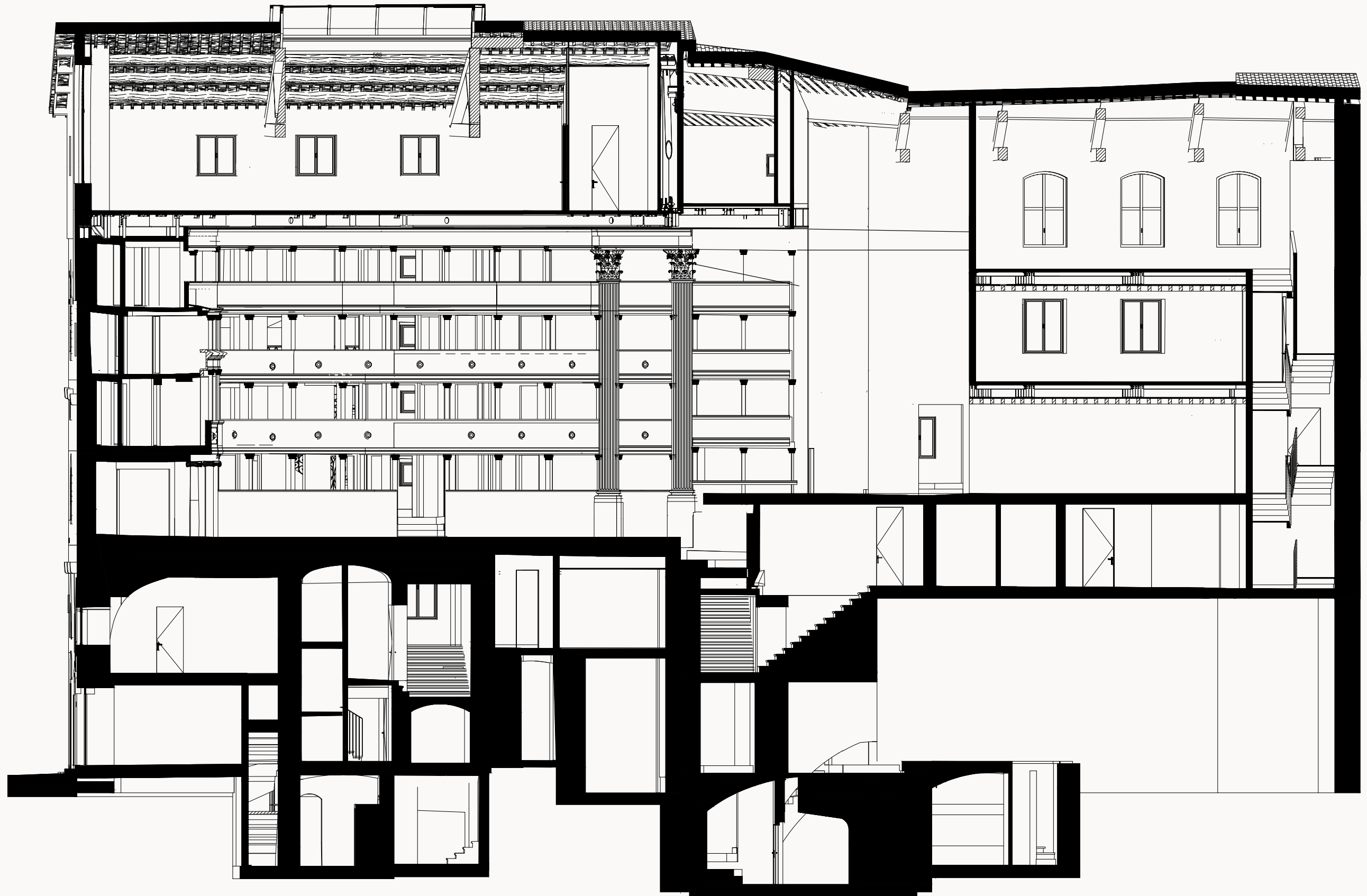


↓ Spaccato assonometrico





↓ Sezione longitudinale



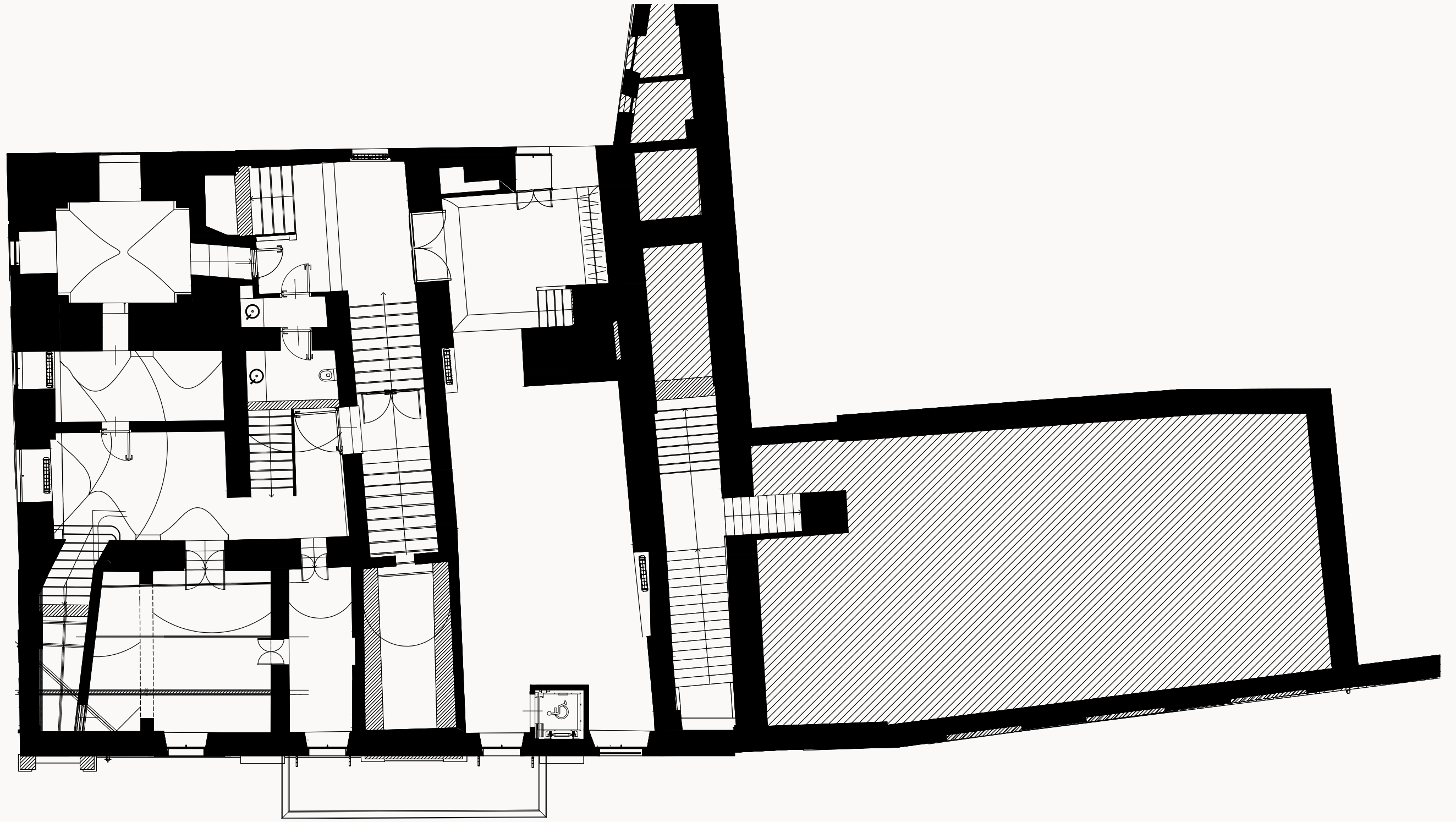
↓ Sezioni trasversali



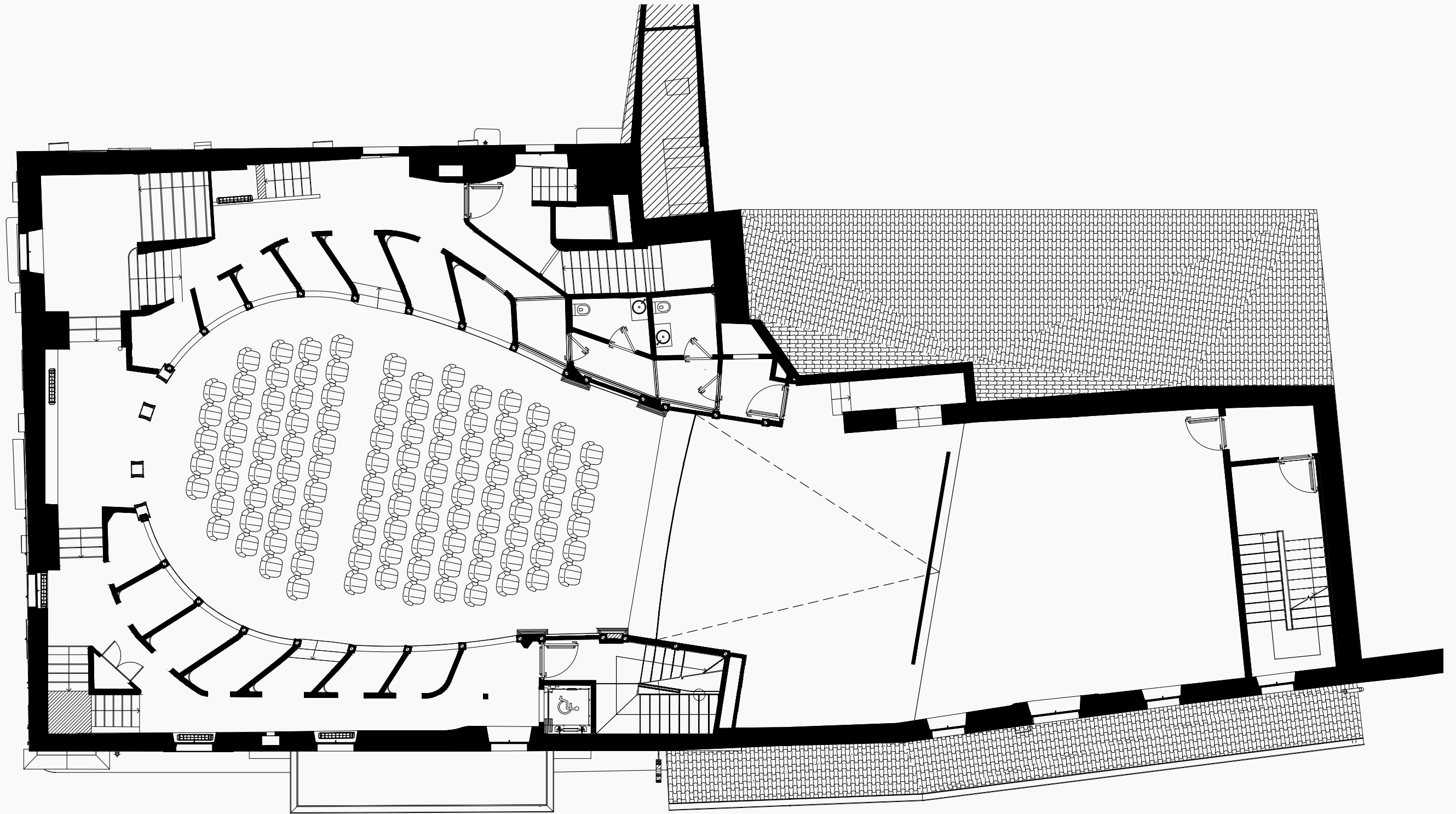
↓ Piano terra



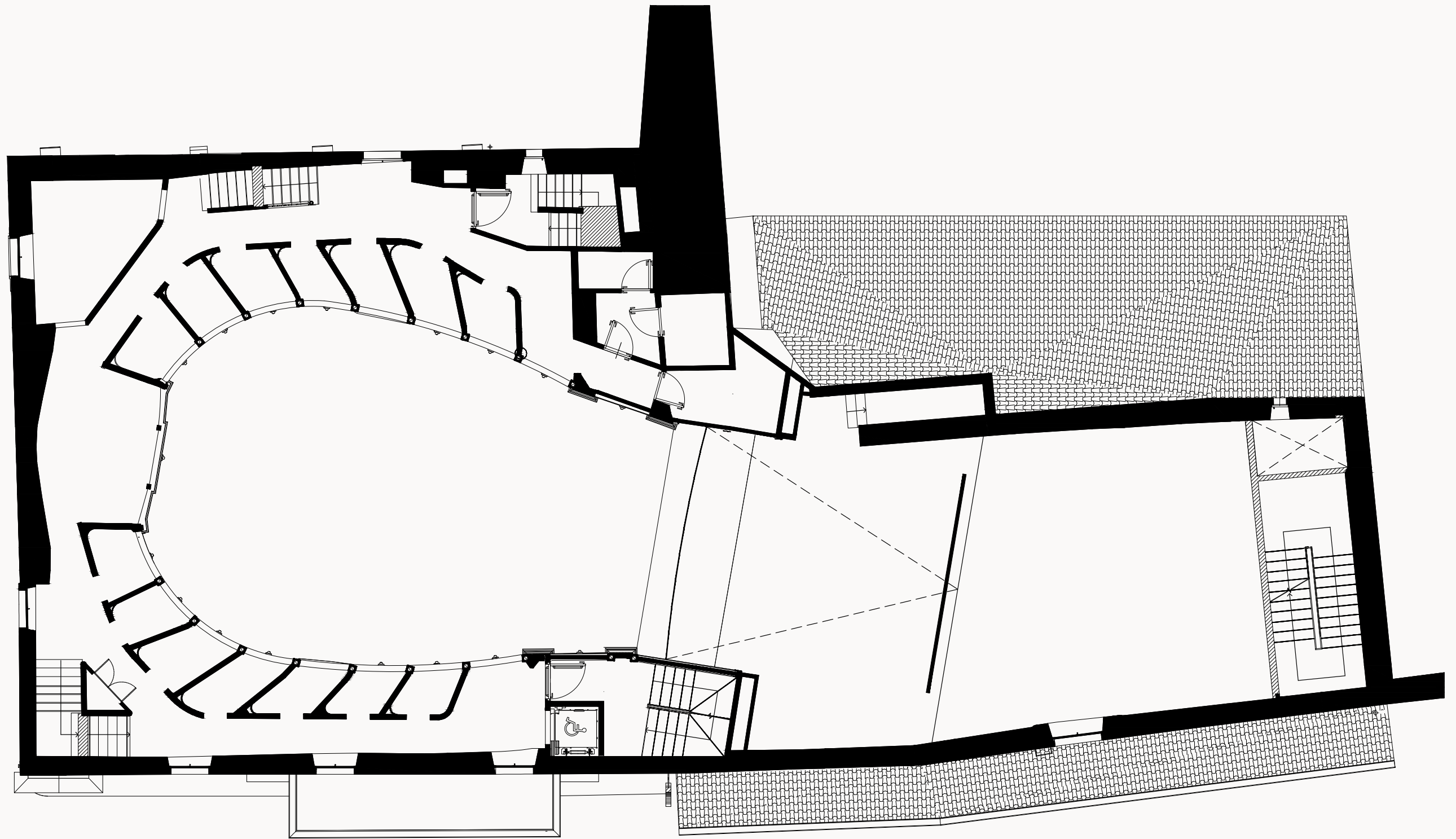
↓ Piano primo



↓ Piano primo ordine



↓ Piano secondo ordine

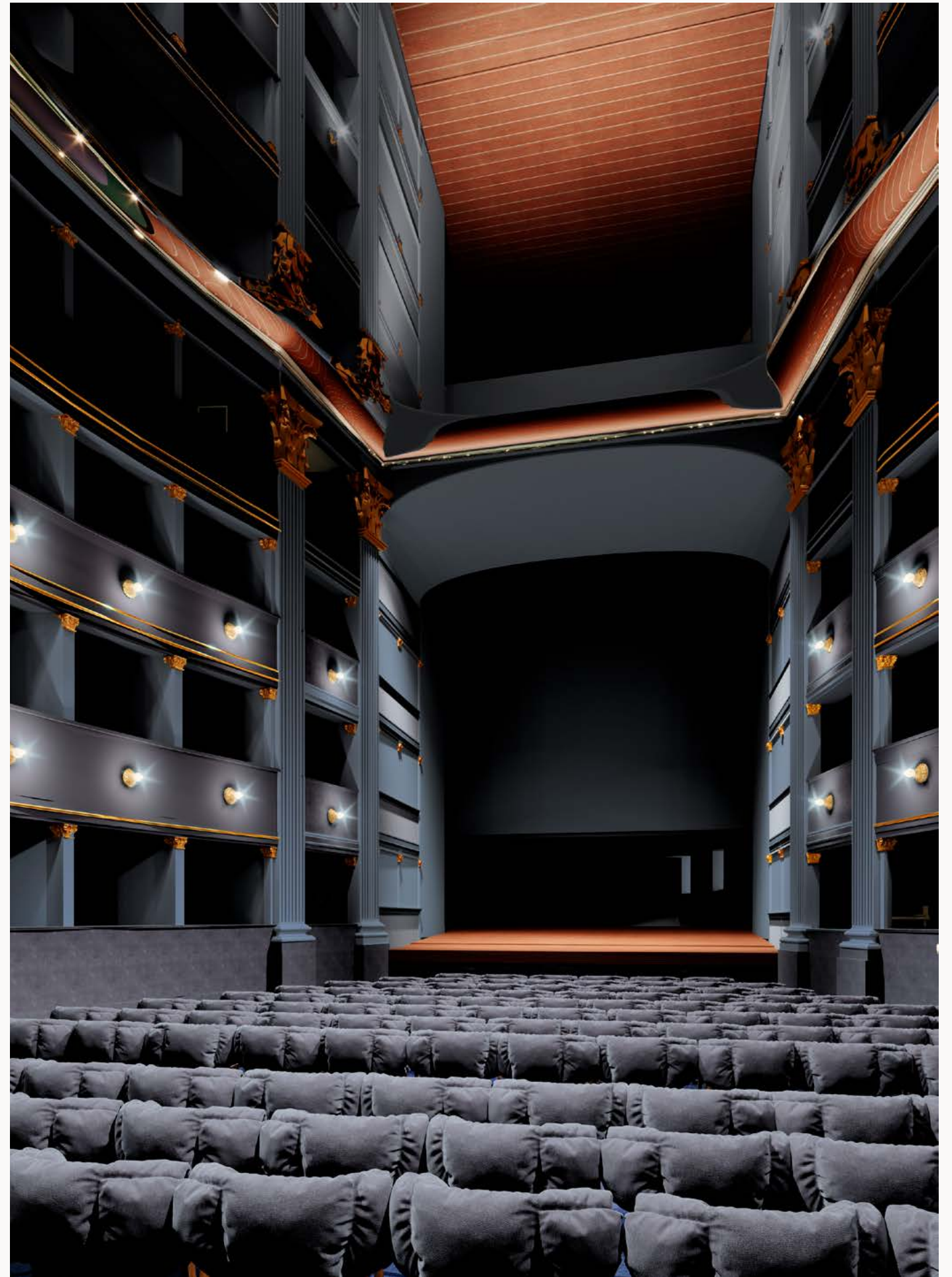


↓ Piano terzo ordine

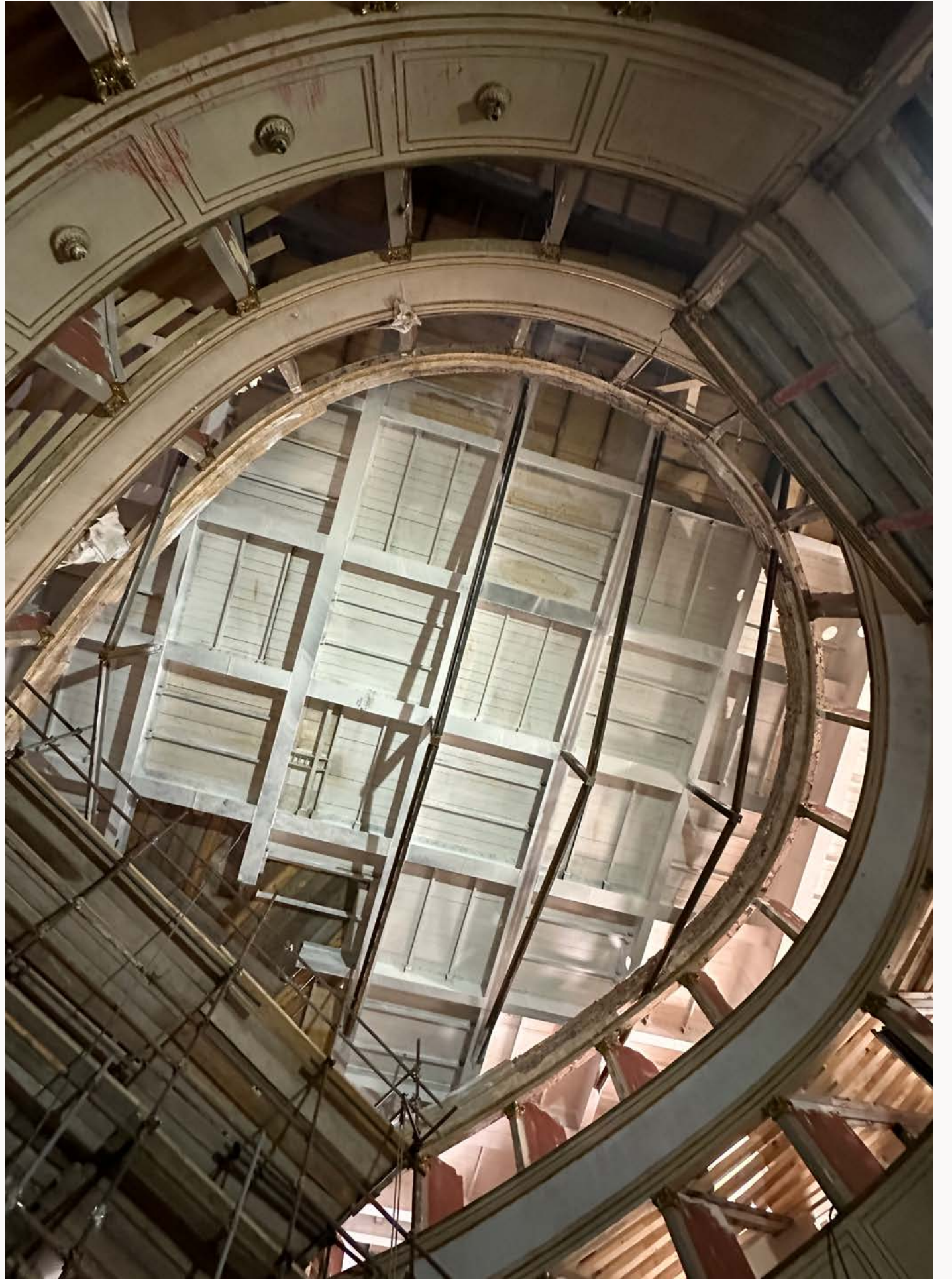
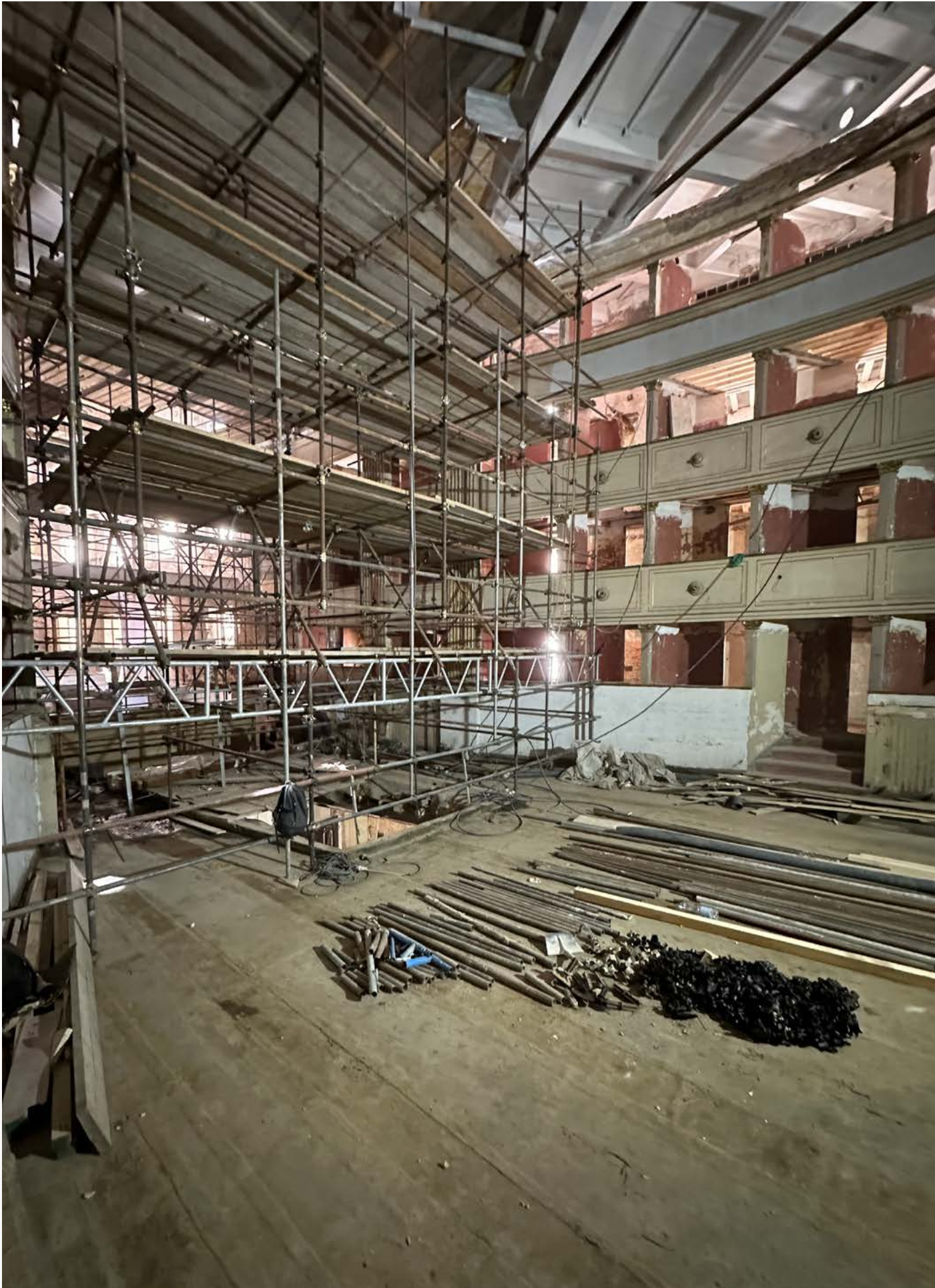


# Timeline

- Lavori di ristrutturazione 2023/2024
- Inaugurazione prevista nel giorno 19.09.2024 con una serata di gala : dopo l'apertura sarà previsto un mese di programmazione con star italiane e internazionali seguito da una stagione artistica e musicale con una programma di livello mondiale







# Spazio polivalente

- Opera
- Teatro
- Danza
- Concerti
- Eventi
- Conferenze
- Meeting
- Proiezioni
- Bookshop



Danza



Concerti



Teatro e Performance



Jazz





Talks e meeting



Eventi esclusivi



Presentazioni



Proiezioni

# Opportunità per sostenitori

- Essere sempre citati fra i sostenitori del Teatro: un'opportunità per diventare parte indelebile della cultura rinascimentale mondiale nella città dove il Rinascimento è nato ed è ancora molto vivo.
  - Opportunità di dare il nome al palcoscenico
  - Opportunità di dare il nome al palco privato del teatro
  - Possibilità di dare un nome allo spogliatoio degli artisti
  - Opportunità di intitolare il posto singolo
  - opportunità di intitolare il box office
  - Incluso l'accesso a tutte le produzioni con prenotazione anticipata
- Un teatro tutto per te! Avere la possibilità esclusiva di organizzare eventi utilizzando l'intero Teatro per scopi del sostenitore (della sua azienda, dei suoi clienti, dei suoi familiari ed amici).  
Un club privato di ristorazione e intrattenimento con tesseramento annuale.
- Entrare nel Club della Signoria, il più esclusivo di Firenze!



Teatro della Signoria  
via dei Cimatori 4, Firenze  
[www.teatrodellasignoria.it](http://www.teatrodellasignoria.it)

[hersh@teatrodellasignoria.it](mailto:hersh@teatrodellasignoria.it)  
[produzione@teatrodellasignoria.it](mailto:produzione@teatrodellasignoria.it)  
[info@teatrodellasignoria.it](mailto:info@teatrodellasignoria.it)